

Empirische
Politik@
UDE

Facebook.com/
empirischepolitikwissen-
schaft

Blogs.uni-due.de/
wissenschaft-politik

Twitter @emp_politikwiss

UNIVERSITÄT
DUISBURG
ESSEN

Offen im Denken



PROFILSCHWERPUNKT
Wandel von Gegenwartsgesellschaften

„Fifty Shades of Grey“? Demographischer Wandel, politisches Verhalten und öffentliche Meinung in Deutschland

Prof. Dr. Achim Goerres

AGEING DEMOCRACIES?

xxx
Political Participation and Cultural
Values Among the Elderly in Europe



Sechs Essays zu Politik in alternden Demokratien in Europa

www.achimgoerres.de

CCCB Centre de Cultura
Contemporània
de Barcelona

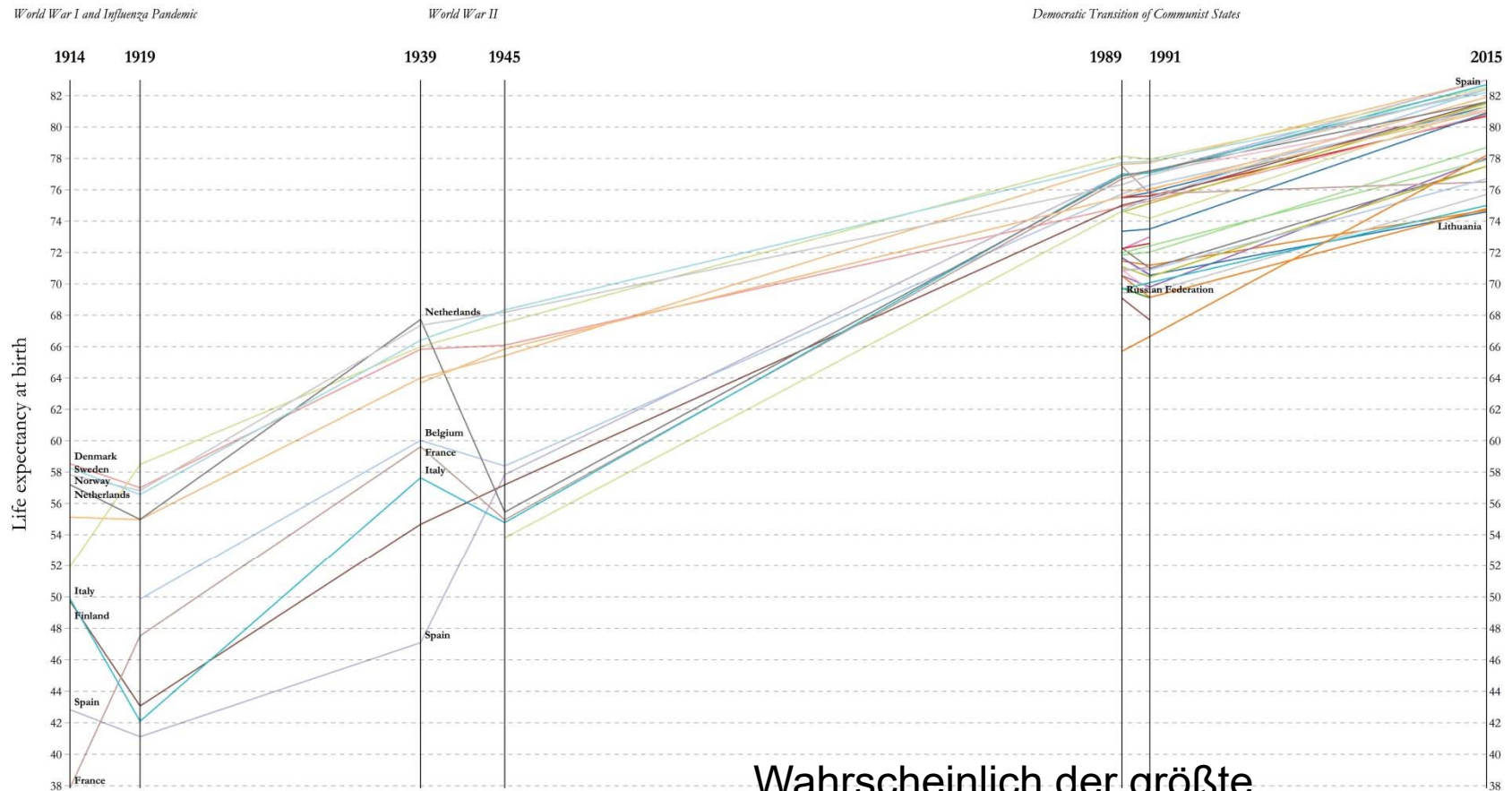
OPEN SOCIETY
FOUNDATIONS

Empirische
Politik@
UDE

Prof. Dr. Achim Goerres

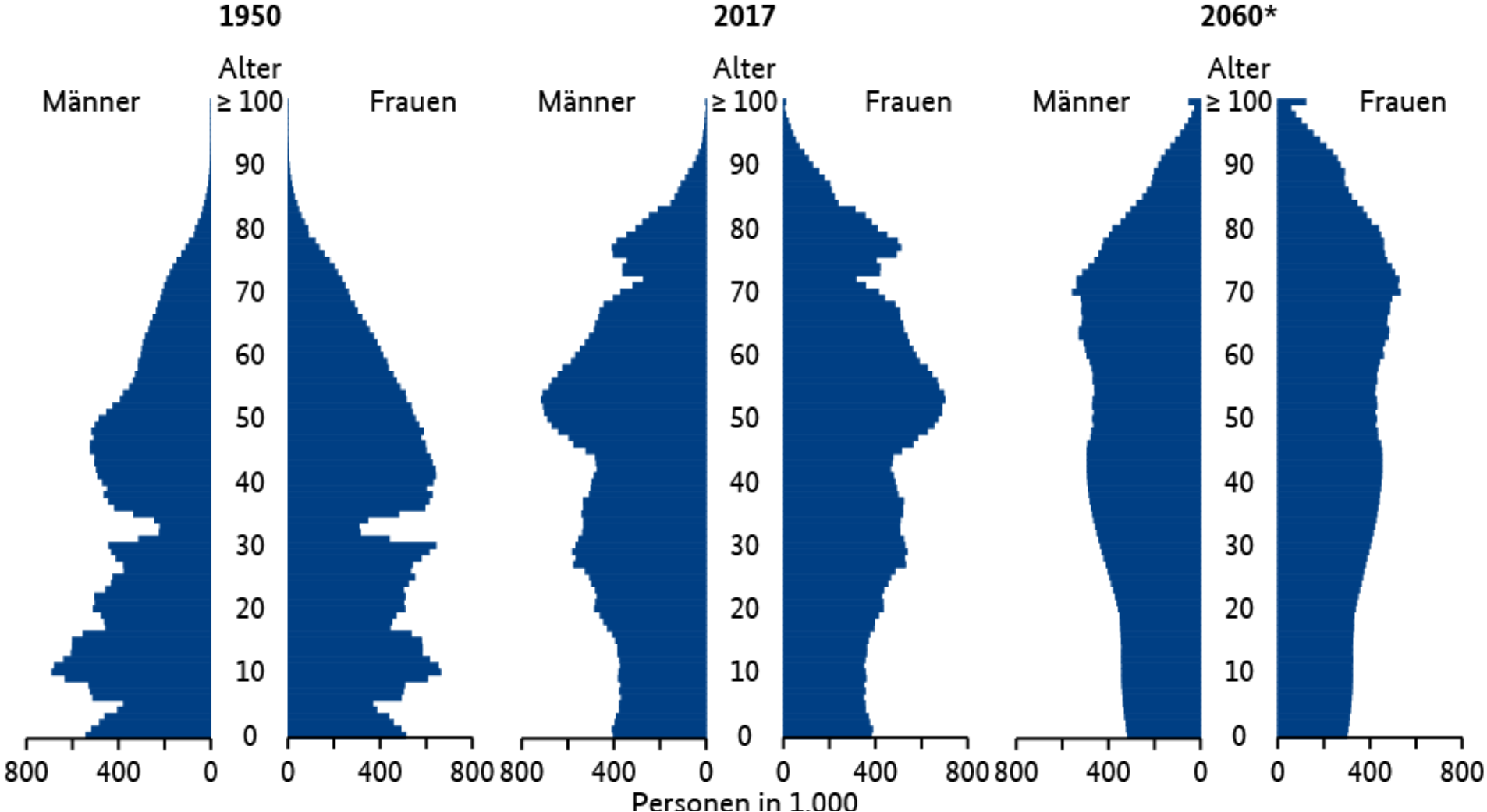
PROFILSCHWERPUNKT
Wandel von
Gegenwartsgesellschaften

Lebenserwartung: Europa seit Beginn des 20. Jahrhunderts



Wahrscheinlich der größte Kohorteneffekt

Altersstruktur der Bevölkerung in Deutschland, 1950–2060

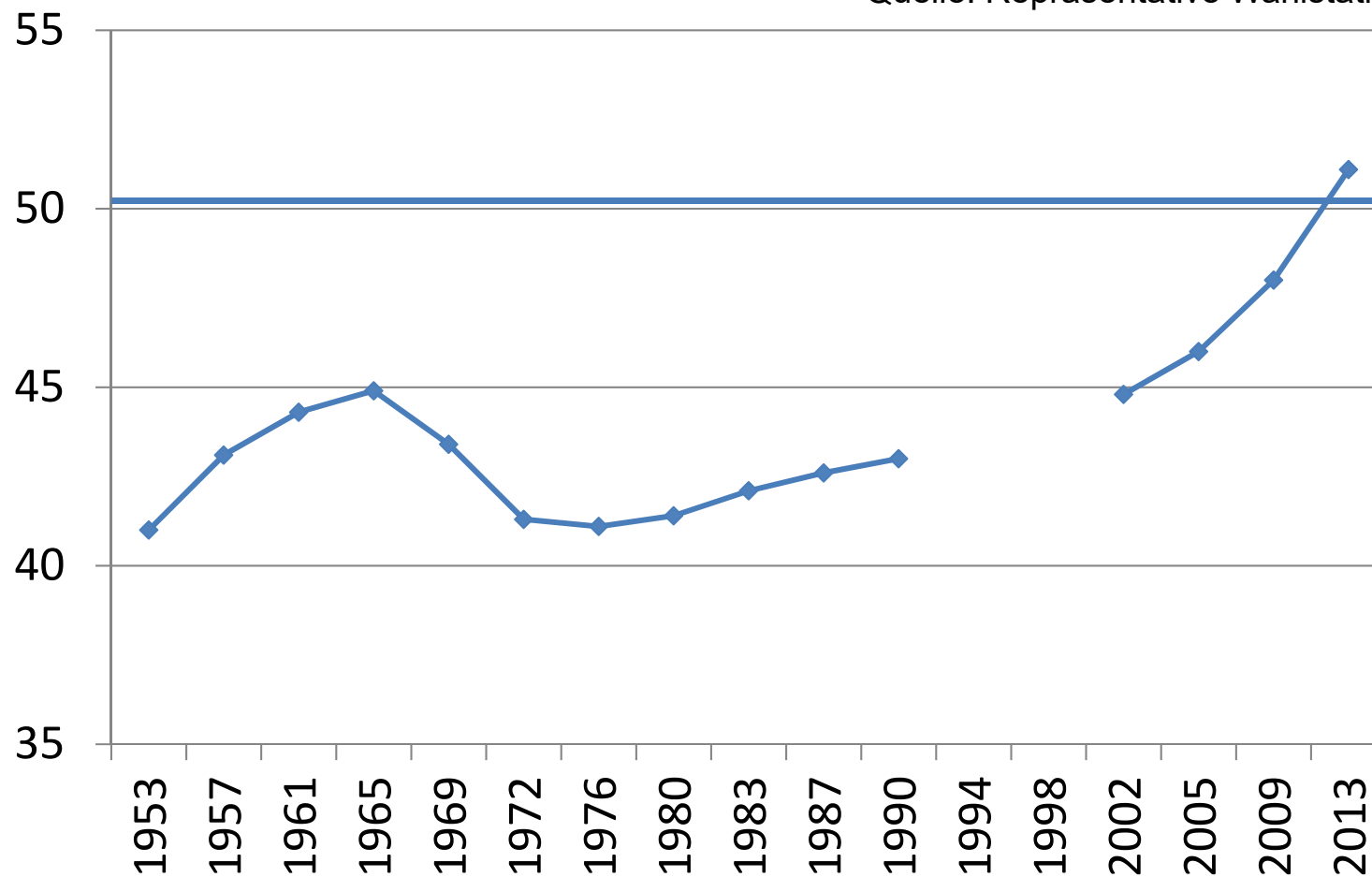


Quelle: https://www.demografie-portal.de/SharedDocs/Informieren/DE/ZahlenFakten/Bevoelkerung_Alterstruktur.html;jsessionid=914D8D184E4B206264648487B4E7198B.1_cid389

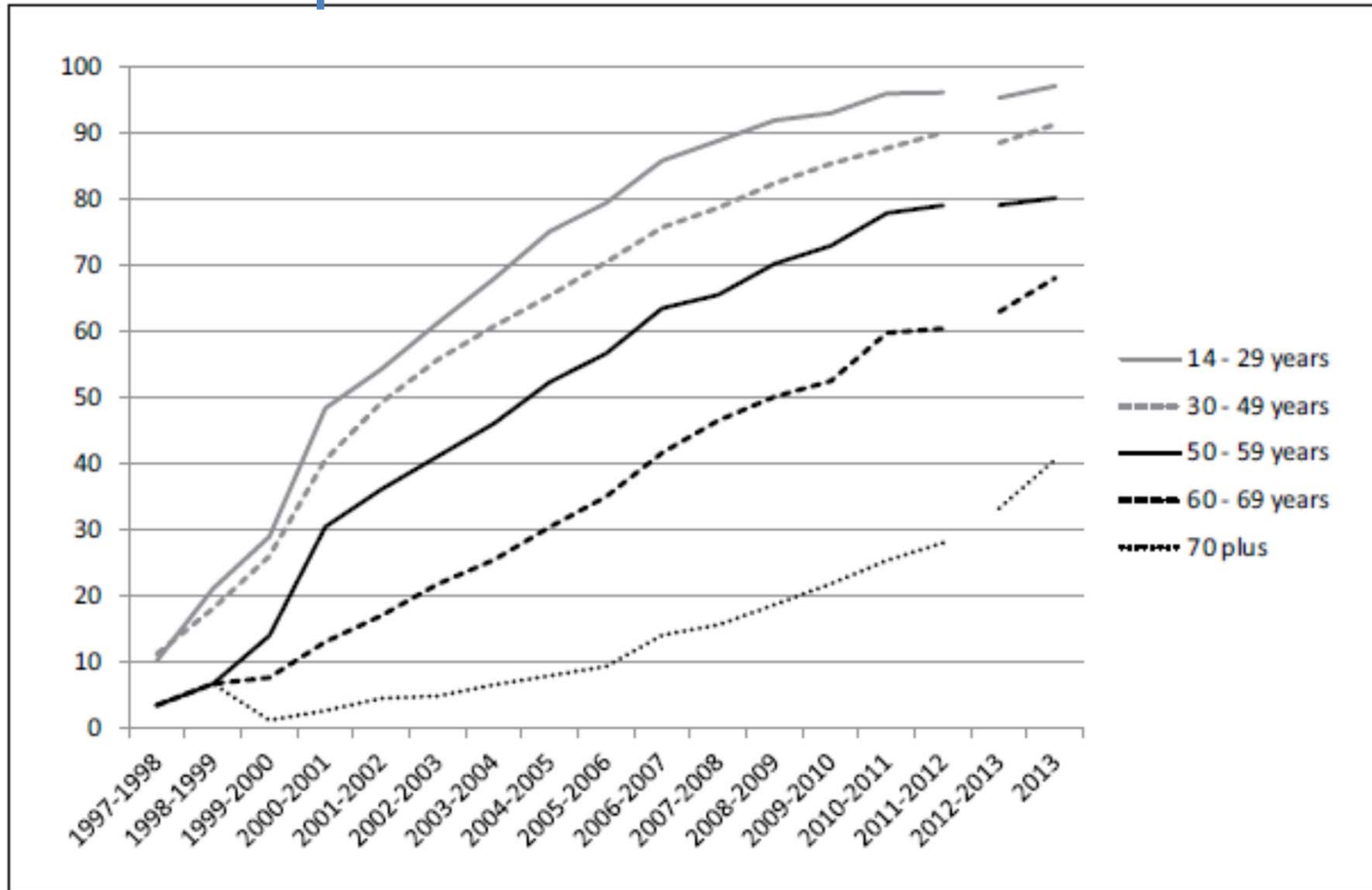
© BiB 2018 / demografie-portal.de

Anteil der Wähler, die 50 Jahre und älter sind und tatsächlich wählen

Quelle: Repräsentative Wahlstatistik

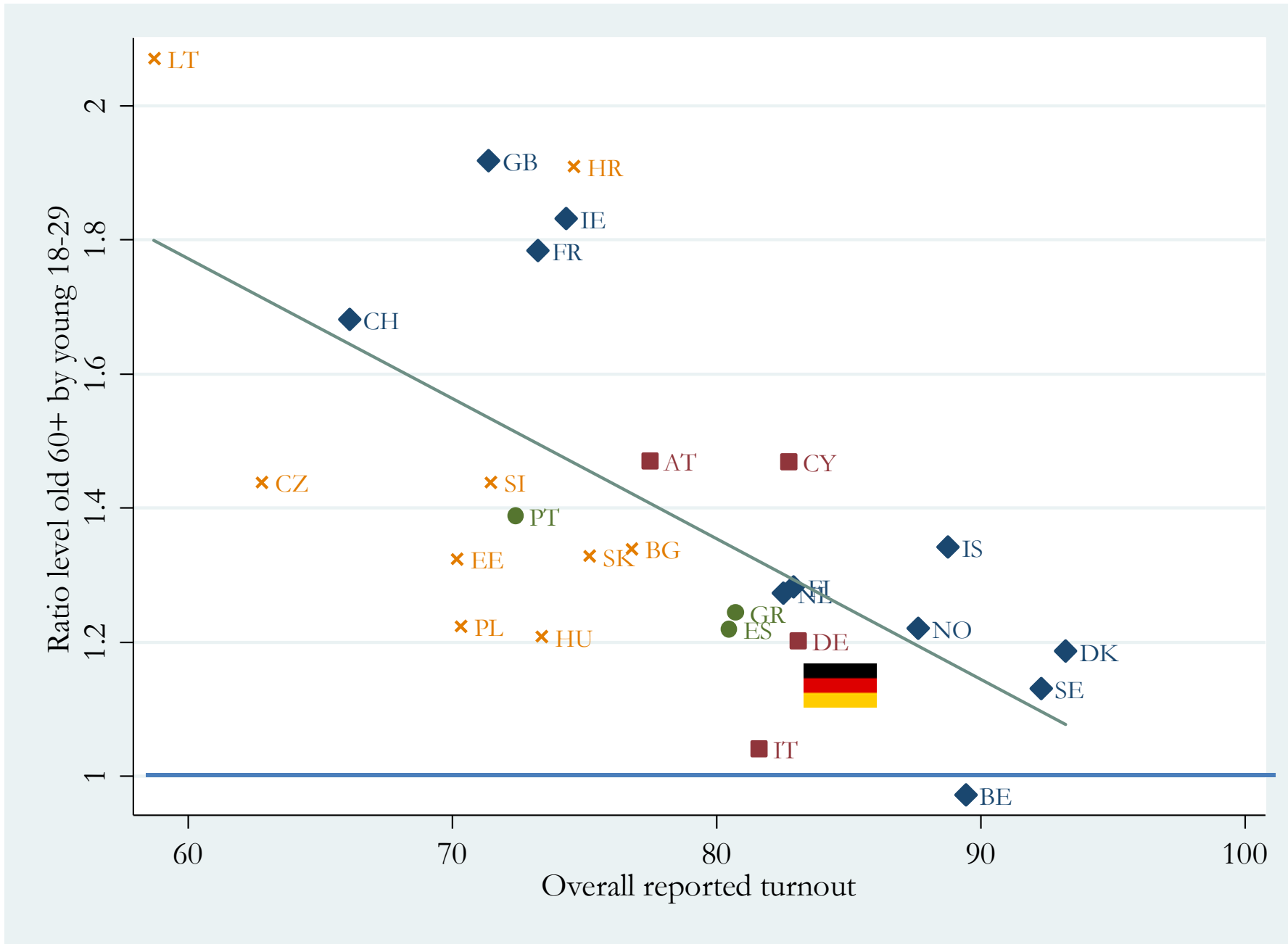


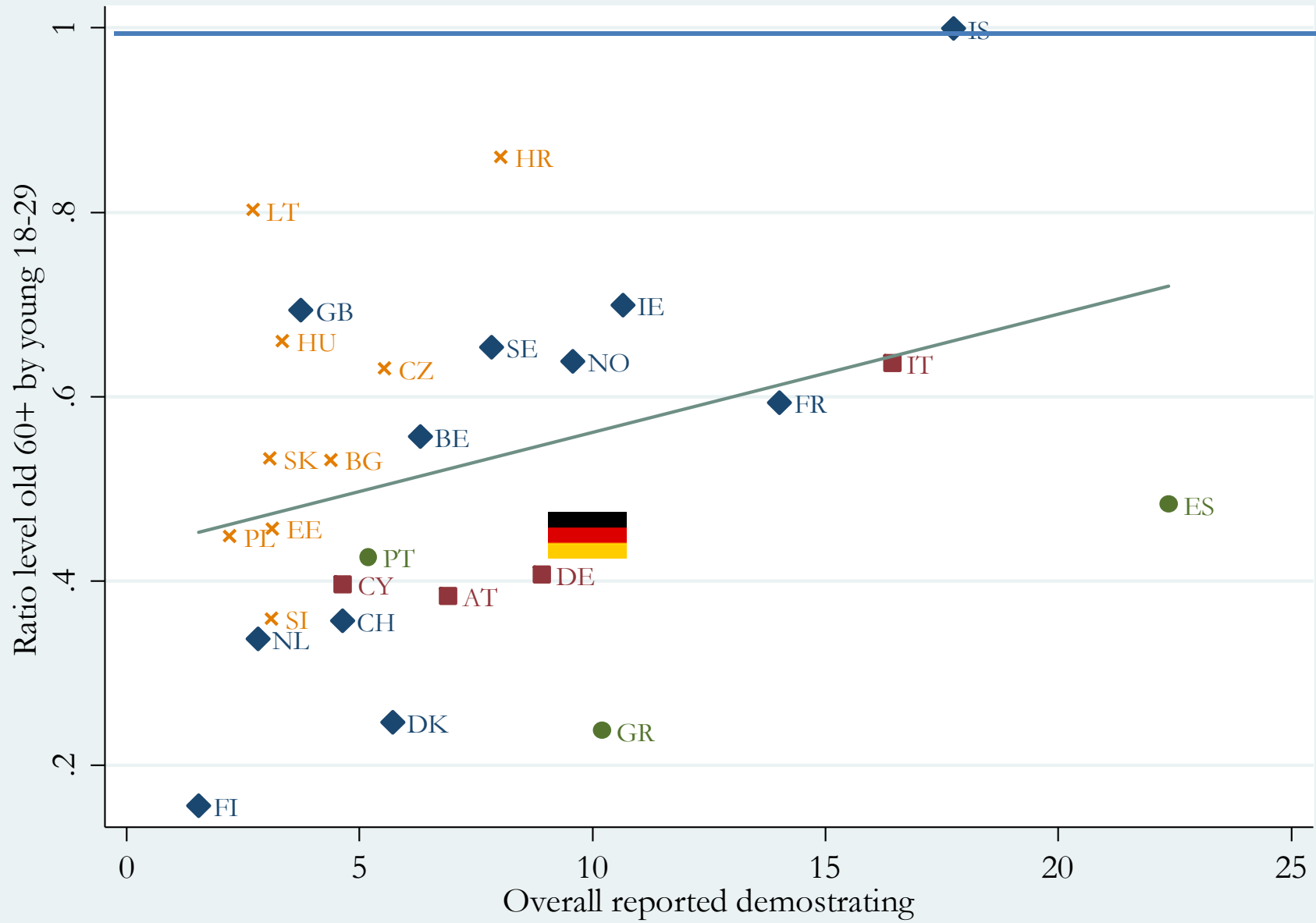
Internetnutzung mindestens mehrmals pro Woche Schweiz



Friemel 2016

Prof. Dr. Achim Goerres







Quelle:
<https://www.jetzt.de/politik/greta-thunbergs-schulstreik-fuer-klimaschutz-ein-besuch-in-stockholm>