

DIE CORONAKRISE UND DAS VERHÄLTNIS  
ZWISCHEN BÜRGER\*INNEN UND WOHLFAHRTSSTAAT

Prof. Dr. Achim Goerres

Folien, Paper Goerres/Vail (2021) & Mehr Infos zu POLITSOLID

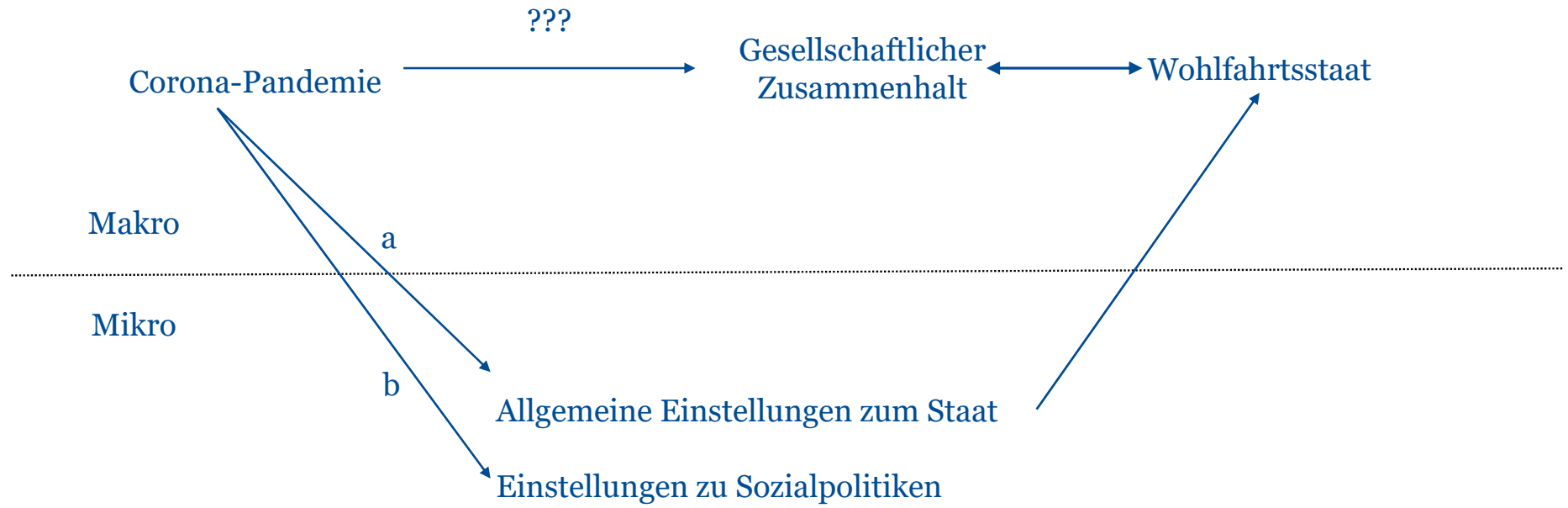
<http://achimgoerres.de/politsolid>

POLITSOLID

## THESEN

### Die Coronakrise bewirkt

- a. länderübergreifend einen kurzlebigen, emotionalen Honeymoon zwischen Bürger\*innen und Wohlfahrtsstaat und
- b. länderspezifisch eine langlebigere, pfadabhängige Nachfrage nach Sozialpolitik.



## A. LÄNDERÜBERGREIFEND KURZLEBIGER, EMOTIONALEN HONEYMOON ZWISCHEN BÜRGER\*INNEN UND WOHLFAHRTSSTAAT

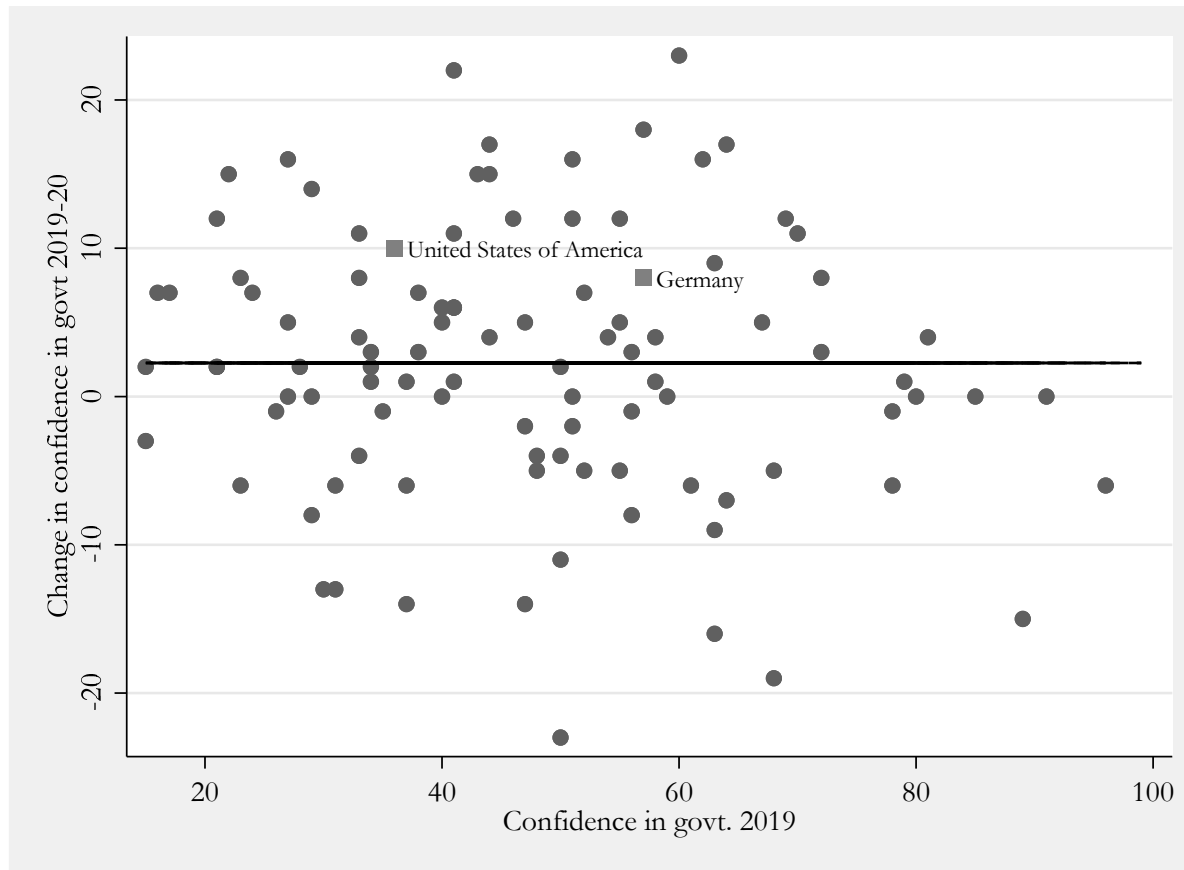
	2019		2020		2021
Trust in national government <b>DE</b> (5-9 on scale 1-9)	44	<b>+19</b>	63	<b>-4</b>	59
Trust in national government <b>USA</b> (5-9 on scale 1-9)	39	<b>+9</b>	48	<b>-6</b>	42

	2019		2020
Confidence in national government <b>DE</b>	57	<b>+8</b>	65
Confidence in national government <b>USA</b>	36	<b>+10</b>	46

### MÖGLICHE MIKRO-MECHANISMEN

- Rally-around-the-flag
- Angst
- Suche nach Sicherheit
- Geringere Unterschiedlichkeit in Berichterstattung über Regierung
- Langfristig: Wut und Enttäuschung über Regierung

## A. LÄNDERÜBERGREIFEND KURZLEBIGER, EMOTIONALEN HONEYMOON ZWISCHEN BÜRGER\*INNEN UND WOHLFAHRTSSTAAT



0 % bis 23 % plus in  
Vertrauen in nationales  
politisches System

in 70 aus 100 Ländern

B. LÄNDERSPEZIFISCH EINE LANGLEBIGERE, PFADABHÄNGIGE  
NACHFRAGE NACH SOZIALPOLITIK (BSP. DEUTSCHLAND, MAI-JUNI  
2020)

Policy measure	Support in the adult population
Public financing of Kurzarbeit program with full reimbursement to employers (including social contributions)	71
Public financing of Kurzarbeit program, including for Mini-jobs	67
Increase in Kurzarbeit payments from 60% to 80 % of the most recent net wage	81
State subsidies for firms and sole proprietorships without obligation of reimbursement	68
State subsidies for new hires, e.g., through reduction of social contributions	52
Public payments to all citizens	21

PREVENTIVE MEDICINE AND INVESTMENT IN COLLECTIVISED LABOR –MARKET INSTITUTIONS

## B. LÄNDERSPEZIFISCH EINE LANGLEBIGERE, PFADABHÄNGIGE NACHFRAGE NACH SOZIALPOLITIK (BSP. USA, JULI 2020)

Policy measure	Support in the adult population
Increasing government financial assistance to help more Americans who don't get health insurance through their jobs purchase coverage top priority /important	84
creating a government-administered health plan, sometimes called a public option, that would compete with private health insurance plans and be available to all Americans	73
Increasing federal funding to state governments to help pay for their Medicaid programs	79
Providing government financial assistance for people who have lost their jobs to purchase health insurance through their previous employer, sometimes called COBRA insurance	82

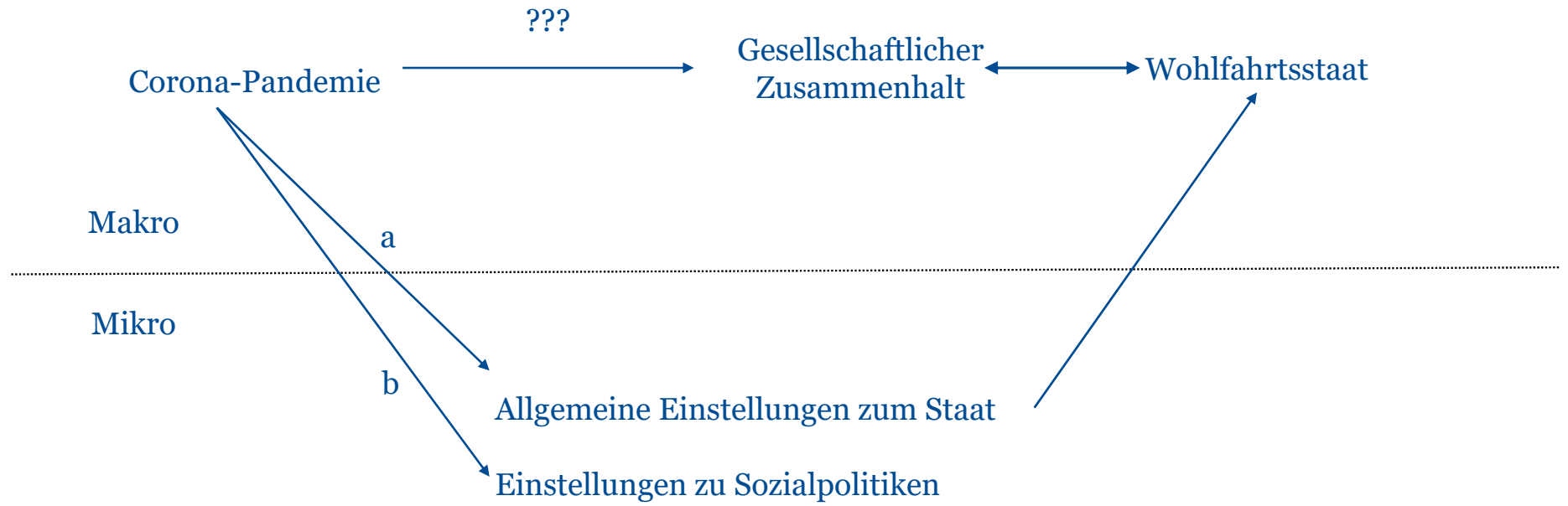
PALLIATIVE MEDECINE AT THE INDIVIDUAL LEVEL

## FAZIT

### Die Coronakrise bewirkt

- a. länderübergreifend einen kurzlebigen, emotionalen Honeymoon zwischen Bürger\*innen und Wohlfahrtsstaat und
- b. länderspezifisch eine langlebigere, pfadabhängige Nachfrage nach Sozialpolitik.







European Research Council  
Established by the European Commission

UNIVERSITÄT  
DUISBURG  
ESSEN

Vielen Dank für Ihre Aufmerksamkeit!

<http://achimgoerres.de/politsolid>